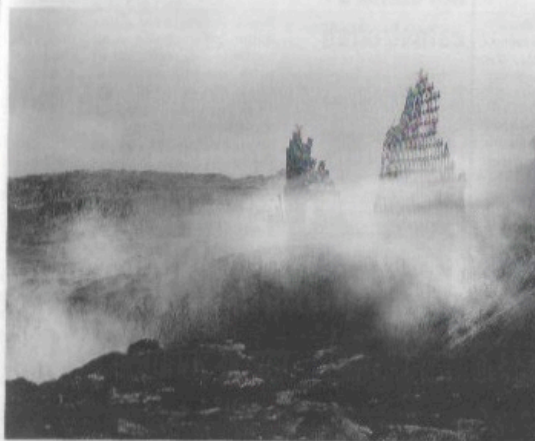


La foto del giorno



Paesaggi siderali con "Aqua Aura"

Paesaggi siderali, sorta di ibridi naturali, luoghi ideali e sublimi nelle opere di Aqua Aura, esposte in anteprima presso la Galleria VV8artecontemporanea di Reggio Emilia (Cortile di Palazzo Borzacchi, via Emilia S. Stefano, 14). La mostra, a cura di Alessandro Trabucco, sarà inaugurata alle 18.

In esposizione, una quindicina di fotografie tratte dalla serie "Frozen Frames", parte di una ricerca che l'artista ha condotto negli ultimi anni, dando vita ad "immagini glaciali", sia da un punto di vista fisico (distese di ghiaccio) che metaforico (desolazione, assenza dell'uomo).

Apparentemente vicine alla fotografia di paesaggio, le opere di Aqua Aura appaiono piuttosto sintomatiche di una visione della realtà legata a particolari stati d'animo che «si riflettono nell'ambiente circostante infondendolo di silenziosa luminosità e limpida introspezione, trasformando questi luoghi concreti in territori della mente, emanazioni dello spirito». (Alessandro Trabucco).

Aqua Aura è lo pseudonimo dell'artista milanese Raffaele Pisceddu, attivo negli anni '90 con il suo vero nome. Dopo una fase di riflessione, condotta dal 2000 al 2010 in Italia e all'estero, l'autore ha scelto la fotografia come mezzo espressivo predominante, avvalendosi di differenti collaborazioni professionali. Alcune opere della serie "Frozen Frames" sono state presentate dalla Galleria VV8artecontemporanea in occasione di "ArtVerona 2012" (Starting Collection) e "SetUp Art Fair" (Bologna, 2013).

Il progetto rientra nel programma di promozione della giovane ricerca contemporanea che la Galleria porta avanti da alcuni anni, seguendo e sostenendo autori italiani ed internazionali.

La mostra, accompagnata da un catalogo visionabile in Galleria, è aperta fino al 31 marzo 2013, da martedì a sabato con orario 10.30-13.00 e 16.30-19.00 (per informazioni: 0522 432103 - galleriavv8@alice.it).



Distributori aperti in città nel fine settimana

Questi i distributori di carburante aperti in città nel fine settimana (sabato pomeriggio e domenica mattina salvo diversa indicazione): TOTALERG V. Adria 75/A; V.le Piave 13/E; ESSO V. G.B. Vico 192/A (+ GPL); TOTALERG V. Em. Ospizio 69/A; AGIP V. Martiri di Cervarolo 9; TAMOIL V. Gramsci 104 (+ GPL); AGIP V. Sant' Ambrogio 3; IP V. Don Grazioli 1/A; TOTALERG V. Newton 11/B (+ metano); TOTALERG V. Kennedy 1/C; TAMOIL Via Bacone 2/B (+ GPL); SHELL V. Em. All'Angelo 37; METANO V. Curie 14 aperto dalle 6.30 alle 22; METANO V. F.lli Cervi 75 aperto dalle 7 alle 22 (sabato) e dalle 7 alle 20.30 (domenica); METANO (aggiunto su un impianto tradizionale) V. Cartesio 19/A-B-C aperto dalle 7.30 alle 12.30; GPL (aggiunto su un impianto tradizionale) V. Cartesio 19/A-B-C aperto dalle 7.30 alle 12.30; GPL aggiunto su un impianto tradizionale) V. Femi 1/A-B aperto dalle 8.30/12.30)

Area comunale in vendita in via Cugini

All'albo pretorio del Comune di Reggio Emilia è esposto il bando di vendita all'asta di un'area edificabile in via Antonio Cugini, nella zona delle Acque Chiare. Il bando scade martedì 14 maggio alle ore 13. Il giorno seguente è prevista l'apertura delle buste. L'area edificabile in vendita ha una superficie fondiaria di 3.985 metri quadrati e una superficie complessiva edificabile di 1435 metri quadrati. Quest'area comunale

216, mappale 853. La planimetria dell'area è un quadrato irregolare dall'andamento pianeggiante utilizzato come prato. È inserito in un contesto a prevalente vocazione residenziale, anche se a nord sono presenti immobili a destinazione artigianale e commerciale. Confina a nord e ovest con aree di proprietà comunale, mentre a sud confina con via Cugini e a est con un tratto di strada privata. Prezzo base di 970.000 euro. Offerte in busta entro le ore 13 del 14 maggio 2013. L'asta si terrà il 15 maggio alle ore 12 presso la sede comunale.

Una piantina per ogni bimbo nato

Continua la distribuzione, organizzata dal Comune di Reggio Emilia, di giovani alberi da mettere a dimora. Oggi dalle 11 alle 13 è possibile ritirare presso il fontanile dell'Ariolo a Gavasseto le piantine provenienti dal vivaio regionale di Imola che sono rimaste dopo che la distribuzione di sabato scorso è stata penalizzata dal maltempo. Alberelli e arbusti potranno essere ritirati da scolaresche, associazioni e cittadini, fino ad esaurimento. Si tratta di aceri campestri, ciliegi selvatici, farnie, frassini, meli selvatici, noccioli, peri selvatici, tigli. Si raccomanda di presentarsi con apposito contenitore. Sabato scorso in un'analoga occasione sono state distribuite più di 700 piantine tra cittadini e associazioni come Wwf, nido Airone, Istituto Zanelli e Consulta verde. Le piantine che non vengono ritirate saranno collocate in diverse aree verdi comunali: area pubblica adiacente al Campovolo, area del sentiero naturalistico del torrente Rodano e in quella del Crostolo, Bosco urbano "Luciano Lama", fontanile dell'Ariolo tutte aree fruibili dai privati cittadini. L'iniziativa, che vede ogni anno il Comune di Reggio Emilia mettere a dimora ogni anno circa 1.700/1.900 giovani alberi, tanti quanti sono i nuovi nati della città, è realizzata in applicazione della legge Ruffelli n. 113 del 29 gennaio 1992. Info: tel. 0522.585146.

LA MOSTRA A cura di Alessandro Trabucco

AQUA AURA "Frozen Frames" in scenari siderali della natura

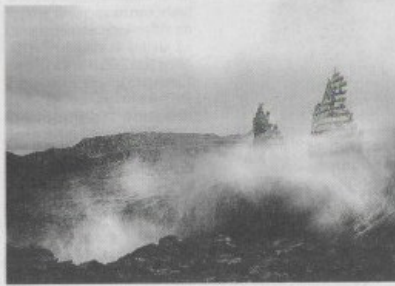
REGGIO EMILIA

Paesaggi siderali, sorta di ibridi naturali, luoghi ideali e sublimi nelle opere di Aqua Aura, esposte in anteprima presso la Galleria VV8artecontemporanea di Reggio Emilia (Cortile di Palazzo Borzacchi, via Emilia S. Stefano, 14). La mostra, a cura di Alessandro Trabucco, sarà inaugurata sabato 2 marzo alle ore 18.00.

In esposizione, una

quindicina di fotografie tratte dalla serie "Frozen Frames", parte di una ricerca che l'artista ha condotto negli ultimi anni, dando vita ad "immagini glaciali", sia da un punto di vista fisico (distese di ghiaccio) che metaforico (desolazione, assenza dell'uomo).

Apparentemente vicine alla fotografia di paesaggio, le opere di Aqua Aura appaiono piuttosto sintomatiche di una visione della realtà legata a



particolari stati d'animo che «si riflettono nell'ambiente circostante infondendolo di silenziosa luminosità e limpida introspezione, trasformando questi luoghi con-

creti in territori della mente, emanazioni dello spirito». (Alessandro Trabucco).

Aqua Aura è lo pseudonimo dell'artista milanese Raffaele Piseddu, attivi

vo negli anni '90 con il suo vero nome. Dopo una fase di riflessione, condotta dal 2000 al 2010 in Italia e all'estero, l'autore ha scelto la fotografia come mezzo espressivo predominante, avvalendosi di differenti collaborazioni professionali. Alcune opere della serie "Frozen Frames" sono state presentate dalla Galleria VV8artecontemporanea in occasione di "ArtVerona 2012" (Starting Collection) e "SetUp Art Fair" (Bologna,

2013).

Il progetto rientra nel programma di promozione della giovane ricerca contemporanea che la Galleria porta avanti da alcuni anni, seguendo e sostenendo autori italiani ed internazionali.

La mostra, accompagnata da un catalogo visionabile in Galleria, è aperta fino al 31 marzo 2013, da martedì a sabato con orario 10.30-13.00 e 16.30-19.00 (per informazioni: 0522 432103 - galleriavv8@alice.it).

sottolineato il professor Massimo Ivano Bolondi, "Atmosfera sospesa"

Le opere esposte in anteprima alla galleria VV8artecontemporanea sono a cura di Alessandro Trabucco

Aqua Aura, luoghi ideali e sublimi

PAESAGGI siderali, sorta di ibridi naturali, luoghi ideali e sublimi nelle opere di Aqua Aura, esposte in anteprima alla galleria VV8artecontemporanea di Reggio Emilia (Cortile di Palazzo Borzacchi, via Emilia S. Stefano 14). La mostra, a cura di Alessandro Trabucco, sarà inaugurata sabato 2 marzo alle 18.

In esposizione, una quindicina di fotografie tratte dalla serie "Frozen Frames", parte di una ricerca che l'artista ha condotto negli ultimi anni, dando vita ad "immagini glaciali", sia da un punto di vista fisico (distese di ghiaccio) che metaforico (desolazione, assenza dell'uomo). Apparentemente vicine alla fotografia di paesaggio, le opere di Aqua Aura appaiono piuttosto sintomatiche di una visione della

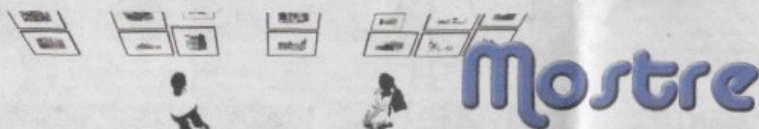


Un'opera alla VV8

realtà legata a particolari stati d'animo che «si riflettono nell'ambiente circostante infondendolo di silenziosa luminosità e limpida introspezione, trasformando questi luoghi concreti in territori della mente, emanazioni dello spirito» (Alessandro Trabucco).

Aqua Aura è lo pseudonimo dell'artista milanese Raffaele Piseddu, attivo negli anni '90 con il suo vero nome. Dopo una fase di riflessione, condotta dal 2000 al 2010 in Italia e all'estero, l'autore ha scelto la fotografia come mezzo espressivo predominante, avvalendosi di differenti collaborazioni professionali. Alcune opere della serie "Frozen Frames" sono state presentate dalla Galleria VV8artecontemporanea in occasione di "ArtVerona 2012" (Starting Collection) e "SetUp Art Fair" (Bologna, 2013).

La mostra, accompagnata da un catalogo visionabile in galleria, è aperta fino al 31 marzo 2013, da martedì a sabato 10.30-13 e 16.30-19 (per informazioni: 0522 432103 - galleriavv8@alice.it).



Le immagini glaciali di Aqua Aura

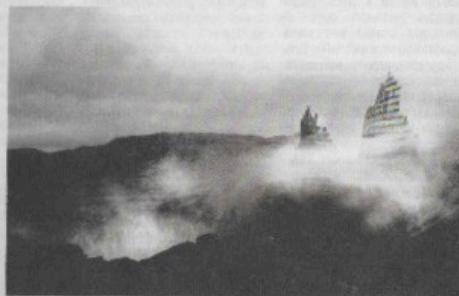
Sabato 2 si inaugura l'esposizione curata da Alessandro Trabucco

Paesaggi ideali, sorta di ibridi naturali, luoghi ideali e sublimi nelle opere di Aqua Aura, esposte in anteprima presso la Galleria VV8artecontemporanea di Reggio Emilia (Cortile di Palazzo Borzacchi, via Emilia S. Stefano, 14). La mostra, a cura di Alessandro Trabucco, sarà inaugurata sabato 2 marzo alle ore 18.00. In esposizione, una quindicina di fotografie tratte dalla serie "Frozen Frames", parla di una ricerca che l'artista ha condotto negli ultimi anni, dando vita ad "immagini glaciali", sia da un punto di vista fisico (distese di ghiaccio) che metaforico (desolazione, assenza dell'uomo).

Apparentemente vicine alla fotografia di

paesaggio, le opere di Aqua Aura appaiono piuttosto sintomatiche di una visione della realtà legata a particolari stati d'animo che «si riflettono nell'ambiente circostante infondendolo di silenziosa luminosità e limpida introspezione, trasformando questi luoghi concreti in territori della mente, emanazioni dello spirito». (Alessandro Trabucco). Aqua Aura è lo pseudonimo dell'artista milanese Raffaele Pisèddu, attivo negli anni '90 con il suo vero nome. Dopo una fase di riflessione, condotta dal 2000 al 2010 in Italia e all'estero, l'autore ha scelto la fotografia come mezzo espressivo predominante, avvalendosi di differenti

collaborazioni professionali. Alcune opere della serie "Frozen Frames" sono state presentate dalla Galleria VV8artecontemporanea in occasione di "ArtVerona 2012" (Starting Collection) e "SetUp Art Fair" (Bologna, 2013). Il progetto rientra nel programma di promozione della giovane ricerca contemporanea che la Galleria porta avanti da alcuni anni, seguendo e sostenendo autori italiani ed internazionali. La mostra, accompagnata da un catalogo visionabile in Galleria, è aperta fino al 31 marzo 2013, da martedì a sabato con orario 10.30-13.00 e 16.30-19.00 (per informazioni: 0522 432103 - galleriavv8@alice.it).



LA MOSTRA Ultimi giorni di visita

"Frozen Frames" di Aqua Aura

REGGIO EMILIA

Ultimi giorni per visitare la mostra personale dell'artista Aqua Aura, allestita fino al 31 marzo 2013 presso la Galleria VV8artecontemporanea di Reggio Emilia (Cortile di Palazzo Borzacchi, via Emilia S. Stefano, 14), per la cura di Alessandro Trabucco.

In esposizione, una quindicina di fotografie tratte dalla serie "Frozen Frames", parte di una ricerca che l'artista ha condotto negli ultimi anni, dando vita ad "immagini glaciali", sia da un punto di vista

fisico (distese di ghiaccio) che metaforico (desolazione, assenza dell'uomo).

Apparentemente vicine alla fotografia di paesaggio, le opere di Aqua Aura appaiono piuttosto sintomatiche di una visione della realtà legata a particolari stati d'animo che «si riflettono nell'ambiente circostante infondendolo di silenziosa luminosità e limpida introspezione, trasformando questi luoghi concreti in territori della mente, emanazioni dello spirito». (Alessandro Trabucco).

Aqua Aura è lo pseudonimo dell'artista milanese Raffaele



Pisèddu, attivo negli anni '90 con il suo vero nome. Dopo una fase di riflessione, condotta dal 2000 al 2010 in Italia e all'estero, l'autore ha scelto la fotografia come mezzo espressivo predominante, avvalendosi di

differenti collaborazioni professionali. Alcune opere della serie "Frozen Frames" sono state presentate dalla Galleria VV8artecontemporanea in occasione di "ArtVerona 2012" (Starting Collection) e "SetUp Art Fair" (Bologna, 2013).

Il progetto rientra nel programma di promozione della giovane ricerca contemporanea che la Galleria porta avanti da alcuni anni, seguendo e sostenendo autori italiani ed internazionali.

La mostra, accompagnata da un catalogo visionabile in Galleria, è aperta fino al 31 marzo 2013, da martedì a sabato con orario 10.30-13 e 16.30-19.

AQUA AURA "Frozen Frames"

Rassegna stampa

AQUA AURA "Frozen Frames" in scenari siderali della natura, "Prima Pagina", 27 febbraio 2013, p. 35.

Antonio Lecci, *In mostra*, "Il Resto del Carlino Reggio", 27 febbraio 2013, p. 34.

Le immagini glaciali di Aqua Aura, "Reporter" n. 9, 1 marzo 2013, p. 18.

Aqua Aura, luoghi ideali e sublimi, "Il Giornale di Reggio", 2 marzo 2013, p. 27.

Paesaggi siderali con Aqua Aura, "Prima Pagina", 2 marzo 2013, p. 11.

Paesaggi siderali di Aqua Aura, "Gazzetta di Reggio", 3 marzo 2013, p. 36.

Appuntamenti, "Gazzetta di Reggio", 5 marzo 2013, p. 36.

Calendario Italia, "Il Giornale delle Mostre", supplemento a "Il Giornale dell'Arte" n. 329, marzo 2013, p. 52.

Mostre, "News Spettacolo" n. 1039, dal 1 marzo al 7 marzo 2013, p. 17.

Mostre, "News Spettacolo" n. 1040, dal 8 marzo al 14 marzo 2013, p. 17.

Mostre, "News Spettacolo" m, 1041, dal 15 marzo al 21 marzo 2013, p. 16.